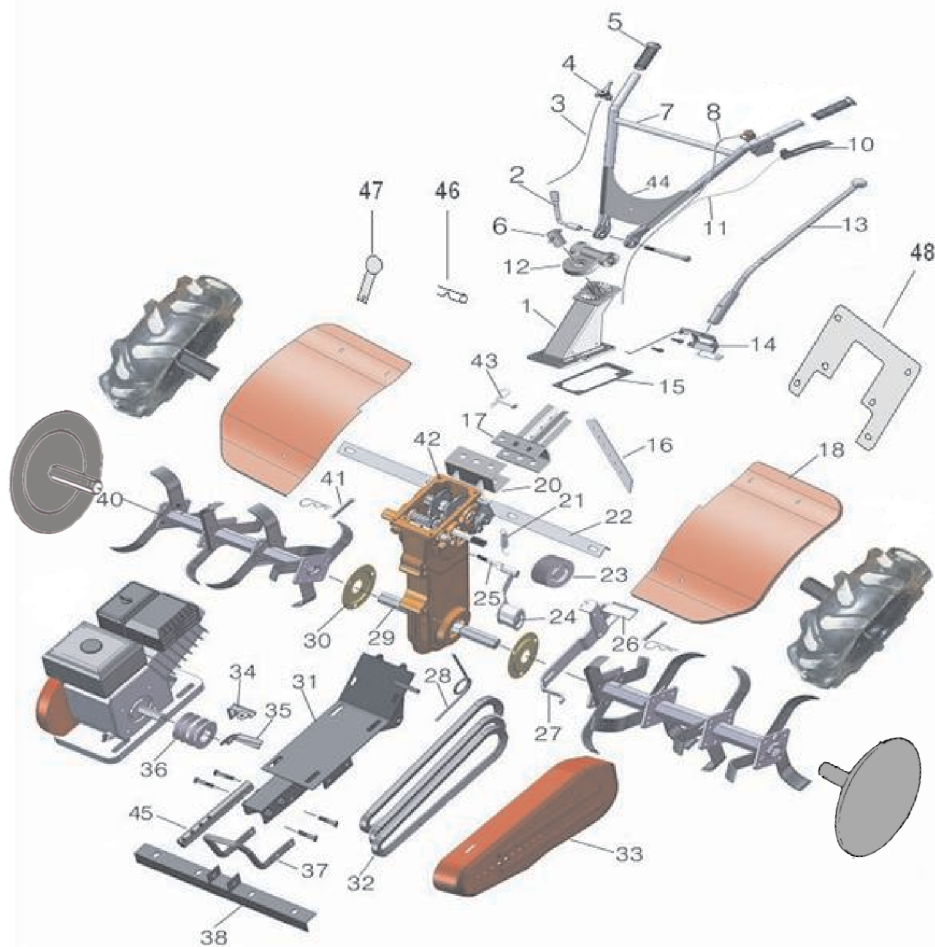


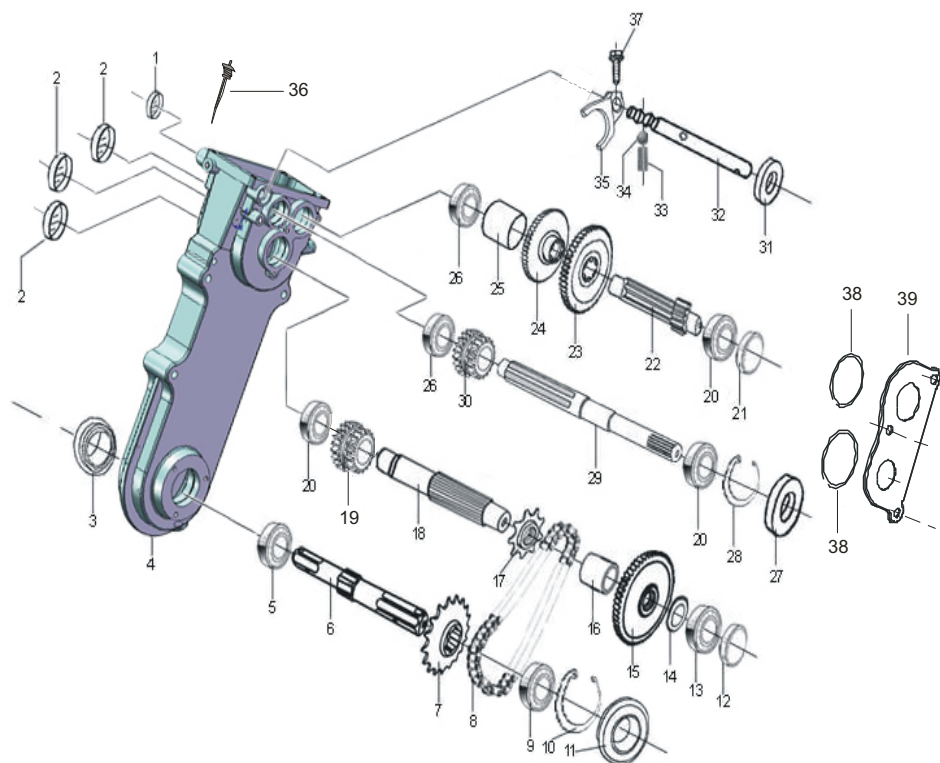
B4T-6,5

B4T-6,5



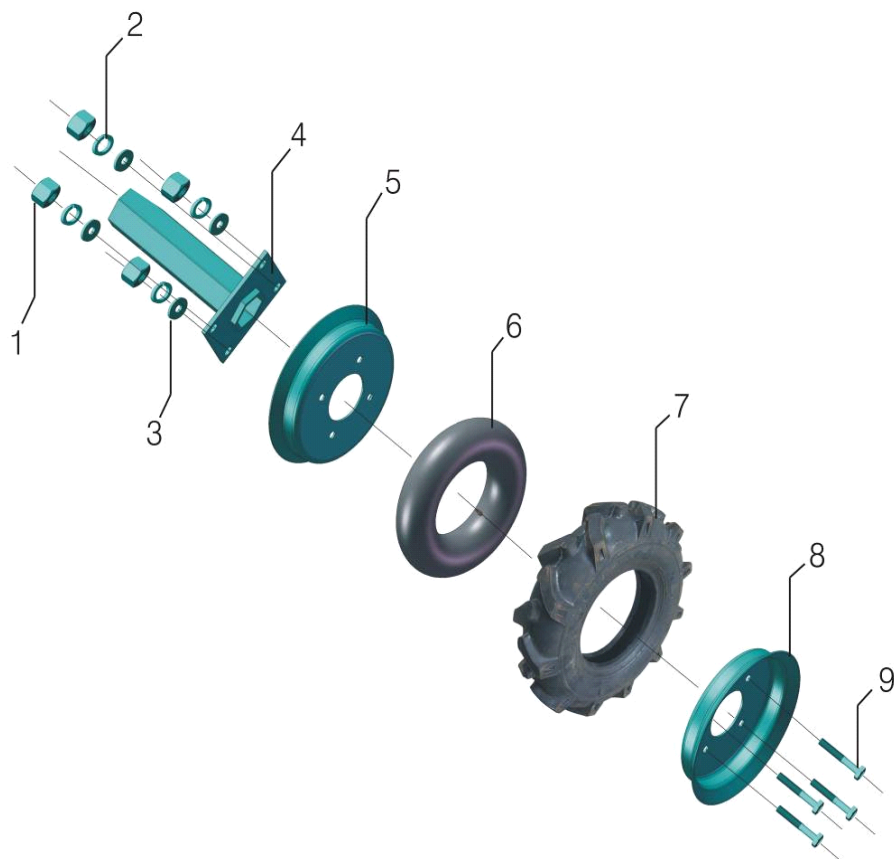
Pos	Código	Descrição	Q/P*
1	19810790	Base do guidão	1
2	19810800	Trava de altura do guidão	1
3	19810810	Cabo de aceleração	1
4	19309950	Manopla de aceleração	1
5	19309960	Manopla do guidão	2
6	10291180	Porca trava do guidão na base	1
7	19810820	Guidão	1
8	12804980	Chave de parada com cabo	1
10	70302290	Manipulo da embreagem	1
11	19810830	Cabo da embreagem	1
12	19200580	Posicionador lateral do guidão	1
13	19810840	Alavanca de marchas	1
14	19810850	Indicador de posição da alavanca	1
15	13103200	Junta base do guidão / caixa de engrenagens	1
16A	19810860	Suporte regulador de altura	1
16B	19405770	Suporte para sulcador	1
17	19810870	Suporte do sulcador	1
18	19401170	Proteção das enxadas	1
20	19810880	Conector da caixa de engrenagens	1
21	10800560	Mola tensora do cabo da embreagem	1
22	19810890	Chapa suporte da proteção das enxadas	1
23	70302330	Polia de acionamento	1
24	70302360	Polia tensora da embreagem	1
25	19200590	Eixo tensor da embreagem	1
26	19810900	Base inferior de proteção das enxadas	1
27	19810910	Chapa de sustentação	1
28	10800570	Mola tensora da embreagem	1
29	19200600	Eixo de saída	1
30	19810920	Tampa protetora da saída	2
31	70302380	Base do motor	1
32	10600300	Correias de transmissão	2
33	19309980	Proteção das correias	1
34	19810930	Chapa suporte inferior	1
35	19810940	Chapa suporte lateral	1
36	70302400	Polia motora	1
37	70302420	Para-choque	1
38	70302430	Chapa suporte frontal	1
40A	70302440	Conjunto enxadas - Lado direito	1
40B	70302443	Conjunto enxadas - Lado esquerdo	1
41	10109950	Pino trava das enxadas	1
42	19200610	Conjunto da caixa de engrenagens	1
43	10109960	Pino trava do sulcador	1
44	19810960	Tampa do guidão	1
45	19810950	Barra de conexão	1
46	10109970	Trava do pino principal	2
47	10109980	Pino principal	2
48	19810970	Suporte do paralamas	1
	19213430	Lâmina lado esquerdo	12
	19213440	Lâmina lado direito	12

*Q/P: Quantidade por produto



Pos	Código	Descrição	Q/P*
1	19401160	Tampão de óleo "B"	1
2	19401163	Tampão de óleo "A"	3
3	13200160	Retentor da tampa de saída "B"	1
4	70300450	Corpo da caixa de engrenagens	1
5	10400160	Rolamento da tampa de saída 6005	1
6	19200230	Eixo de saída	1
7	19200240	Pinhão do eixo de saída	1
8	10600290	Corrente de transmissão	1
9	10400170	Rolamento de saída da caixa 6205	1
10	10800520	Anel elástico interno 52mm	1
11	13200163	Retentor de saída da caixa "A"	1
12	70300960	Bucha espaçadora "D"	1
13	10400180	Rolamento 6203	1
14	10200150	Arruela de ajuste	1
15	19200330	Engrenagem do eixo de transmissão	1
16	70301700	Bucha espaçadora "I"	1
17	19200340	Pinhão do eixo de transmissão	1
18	19200410	Eixo de transmissão	1
19	70302010	Engrenagem dupla da ré	1
20	10400190	Rolamento 6202	3
21	70302120	Bucha espaçadora "C"	1
22	19200450	Eixo de velocidades	1
23	19200500	Primeira engrenagem da caixa	1
24	19200510	Segunda engrenagem da caixa	1
25	70302180	Bucha espaçadora "F"	1
26	10400200	Rolamento 6002	2
27	13200170	Retentor de entrada da caixa 15x35x7	1
28	10800530	Anel elástico interno 35mm	1
29	19200550	Eixo de entrada de força	1
30	19200560	Engrenagem dupla	1
31	13200200	Retentor do eixo de marchas 12x22x6	1
32	19200570	Eixo de marchas	1
33	10800550	Mola posicionada do eixo de marchas	1
34	10400210	Esfera posicionada 1/4"	1
35	70302260	Garfo posicionador	1
36	70302240	Bujão nível de óleo	1
37	10100220	Parafuso do garfo posicionador M6x20	1
38	13202500	Jogo de anel O'ring superior	1
39	19213450	Proteção superior caixa de engrenagem	1

*Q/P: Quantidade por produto



Pos	Código	Descrição	Q/P*
1	10200310	Porca sextavada M8	8
2	10200370	Arruela de pressão M8	8
3	10202150	Arruela lisa M8	8
4	19200620	Suporte da roda	2
5	19200630	Aro lado interno sem furo para bico de ar	2
6	19300180	Camara de ar	2
7	19300190	Pneu	2
8	19200640	Aro lado externo com furo para bico de ar	2
9	10100470	Parafuso sextavado M8x25	8

*Q/P: Quantidade por produto